

松島道路管理事務所他内部改修工事（機械設備） 設計図書

意匠図		
番号	図面名称	縮尺
M01	機械設備工事特記仕様書（その1）	—
M02	機械設備工事特記仕様書（その2）	—
M03	<管理事務所棟>主要機器・衛生器具明細表	—
M04	<管理事務所棟>空調設備 改修前後 平面詳細図	1:50
M05	<管理事務所棟>換気設備 改修前後 平面詳細図	1:50
M06	<管理事務所棟>給排水衛生設備 改修前後 平面詳細図	1:50

主要機器明細表

機器番号	機器名称	仕 様	電 源			台数	階	設 置 場 所		備 考
			消費電力	相(φ)	電圧(V)			室 名		
EF-1	換 気 扇	天井埋込形 樹脂製/低騒音タイプ								
		能力：150m ³ /h×40Pa	23.0W	1	100	1	1	外部WC	VD-15ZPC13相当品	
		グリル共								
EF-2	換 気 扇	天井埋込形 樹脂製/低騒音タイプ								
		能力：120m ³ /h×100Pa	29.5W	1	100	2	1	男子WC×2	VD-18ZC13相当品	
		グリル共								
EF-3	換 気 扇	天井埋込形 樹脂製/低騒音タイプ								
		能力：100m ³ /h×30Pa	15.5W	1	100	1	1	倉庫	VD-13ZSC13相当品	
		グリル共								
EF-4	換 気 扇	天井埋込形 樹脂製/低騒音タイプ/2室用								
		能力：200m ³ /h×60Pa	35.5W	1	100	1	1	女子WC・女子更衣室	VD-18ZPC13相当品	
		グリル、副吸込グリル共								
EF-5	換 気 扇	天井埋込形 オール金属製/低騒音タイプ								
		能力：250m ³ /h×100Pa	48.0W	1	100	1	1	湯沸室	VD-20ZH13相当品	
		グリル共								
	フ ード	SUS製深形フード(ギャラリ付) 100φ					1	倉庫外部		
EH-1	電 気 温 水 器	飲料・洗い物据置タイプ ウィークリータイマー付								
		貯湯量：12.0L	1.1kW	1	100	1	1	湯沸室	REKB12A12SW3SD相当品	
		壁付水栓(T335DR)								
		耐震用取付金物、開放式排水ホッパー、その他取付付属品一式(バルブ類一式)共 ※配管施工要領については、選定メーカー標準施工によること。								
【特記事項】										
※電気容量等は参考値とする。										
※コントロールスイッチ類については、電気設備工事とする。										
※機器取付要領は、メーカー仕様に基づく。										
※給湯器・電気温水器については、地震に対して安全上支障のない構造とし、「国土交通省告示第1447号」に規定する固定方法によること。										
※設置に伴うメーカー推奨の範囲全て本工事とする。										

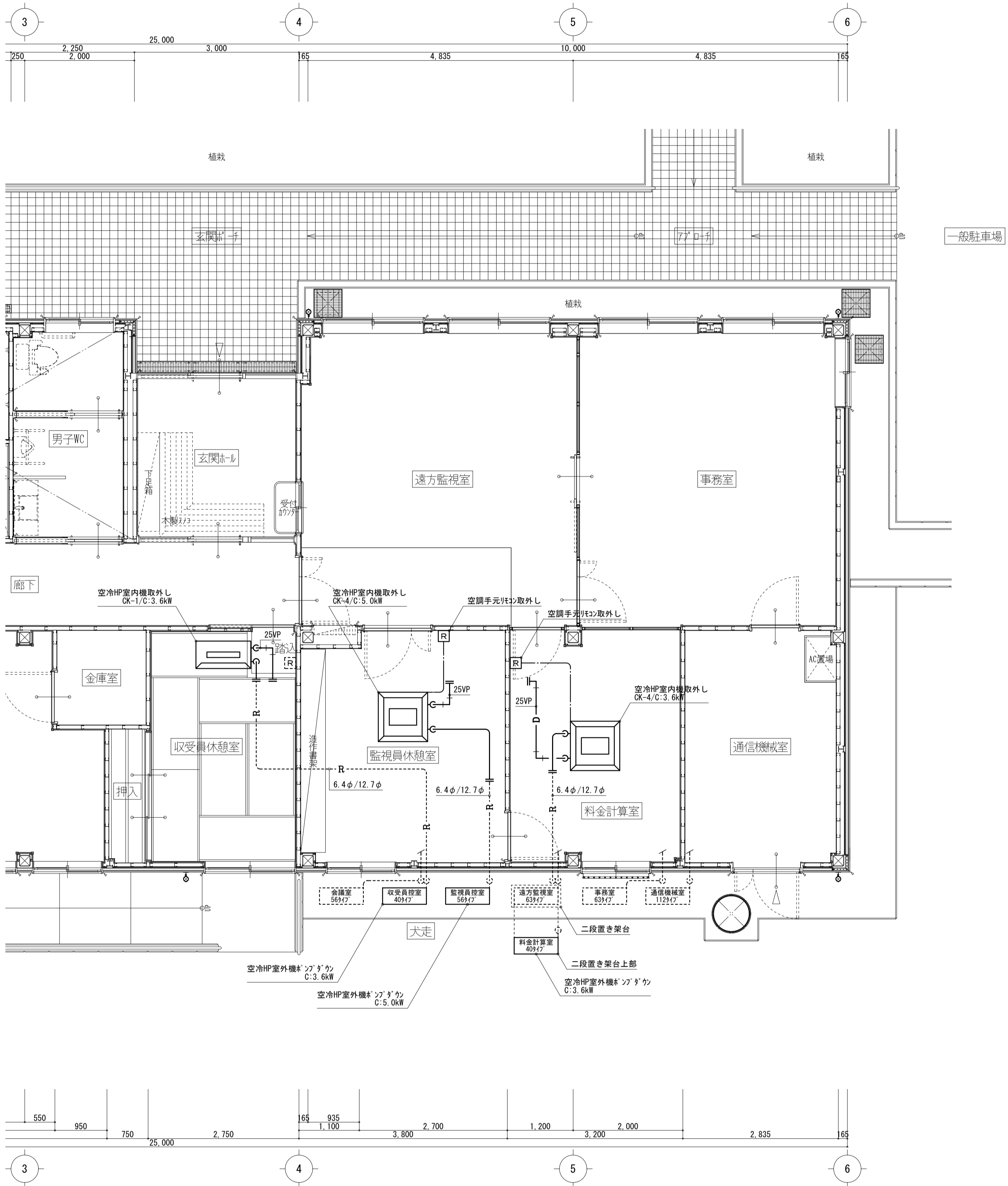
衛生器具明細表 ※上段：TOTO 下段：LIXIL参考品番を示す。

名 称	記 号	仕 様	外部WC	男子WC	女子WC	合 計	備 考
洋風大便器	CS597BCS BC-P2OSUM	SH596BAYR.TCF5830AUS.YH702 DT-PA250UCHTK,CW-PA21LQE-NE-R1.CF-008-1,CF-63HST		2	1	3	ロータンク/掃除口付/タンクふた固定仕様 温水洗浄便座(瞬間式/暖房暖電付/壁付タイプ)/消費電力1260W/AC100V
多機能コンパクトトイレパック	UADAK21L1A1ADD2BA PTWC-HC101L1A1AWWW	TCF5840AUPN CW-PC12-CK-UR-TU,CF-11B	1			1	壁掛壁排水大便器/ロータンク/背もたれ/手すり/チャームボックス/洗濯器(自動水栓)/電気温水器/ロータンク式汚物流し/水栓/電気温水器/紙巻器/前板/甲板/幅木/側板/温水洗浄便座(瞬間式/温水乾燥付/壁付タイプ)/消費電力1260W/AC100V
小 便 器	UFS900JCS U-A51AP			1		1	掃除口付/低リップ/壁給排水/自動洗浄(AC100V)
洗 面 器	MVRS45P *MB-451KAWT(680)	TLE25SS1A T.A-6223.AM-330CV1.LF-105PAL-H.MBF-50A		1	1	2	壁掛形/壁給排水/自動水栓(単水栓, AC100V)
化 粧 鏡	YMK52K KF-5010AG	固定金具共 アルミ製フレーム 480×1,100H	1	1	1	3	
フ ッ ク	YKH22 KF-28	固定金具共		2		2	
ペビーシート	YKA25S AC-OK-21F	固定金具共	1			1	

※器具及び色等は、施主及び監督員と打合せを行うこと。
 ※器具の設置間隔及び寸法等は、「熊本県ユニバーサルデザイン建築ガイドライン」及びメーカー基準に準ずる。
 なお、トイレ廻りの器具取付位置については、必ず平面詳細図及び展開図を作成し監督員の了承を得た上で施工にあたること。
 ※器具の取付方法及び壁下地補強等は、メーカー仕様基準によること。

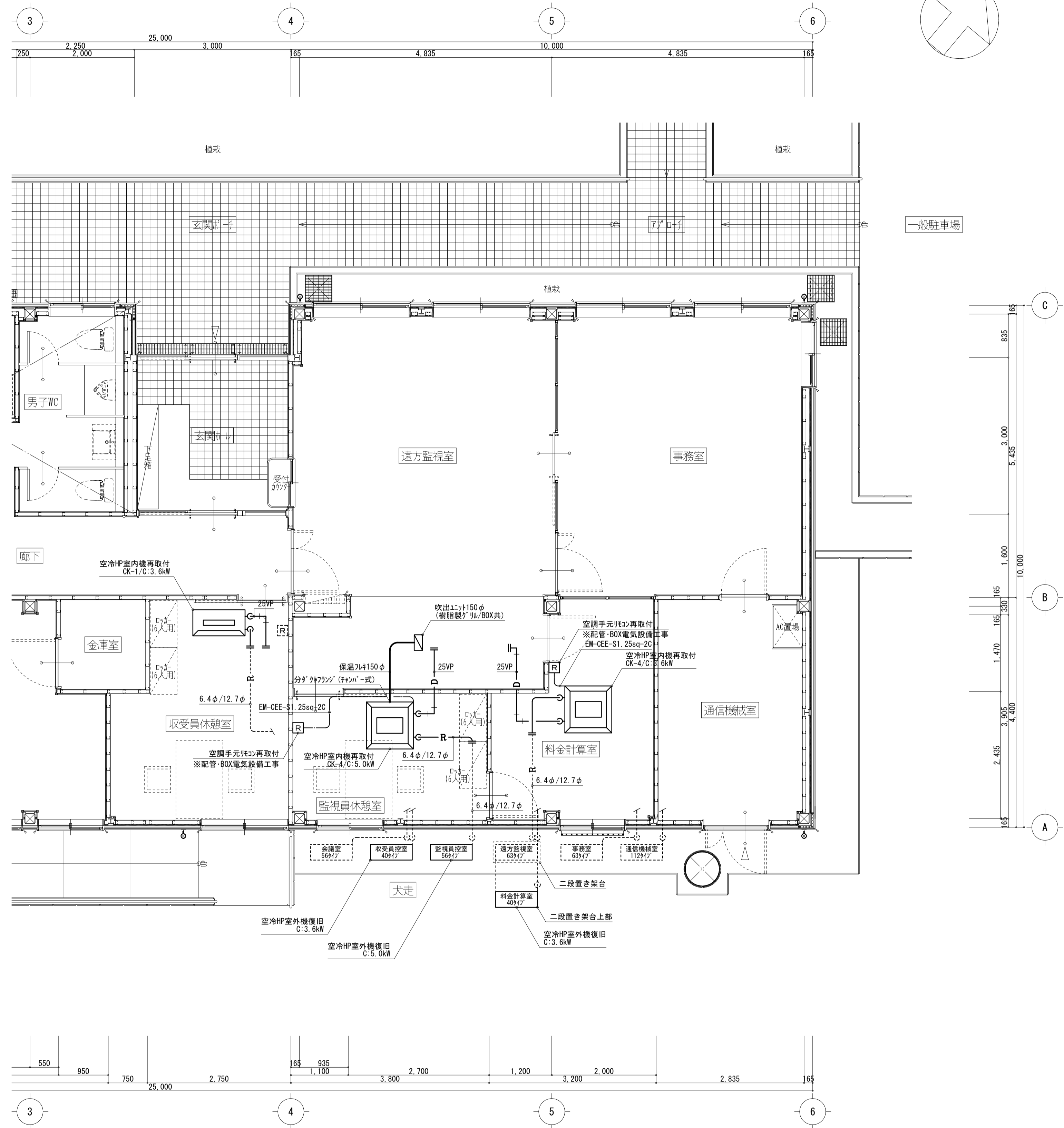
改修記号凡例表

記号	名 称	仕 様
—R—	冷媒管	屋内：冷媒用断熱材被覆銅管 (JGDA 0009)
—D—	ドレン管	屋内：硬質ポリ塩化ビニル管 (VP)
—	スパイラルダクト	屋内：亜鉛鉄板製 低圧ダクト ※特記を除く
—	給水管	屋内：ポリエチレン粉体ライニング鋼管 (PB)
—	排水管	屋内：硬質ポリ塩化ビニル管 (VP)
—	通気管	屋内：全上
—I—	給湯管	屋内：耐熱性ライニング鋼管 (HV)
⊗	機械はつり補修	
⊙	既存開口利用 (モルタル補修本工事)	
		※利用しない既存開口等は、すべてモルタル充填補修を行うこと。
— —		既存配管切断及び接続を示す。
— —		既存配管切断後、プラグ/キャップ止めを示す。
—		既存設備を示す。



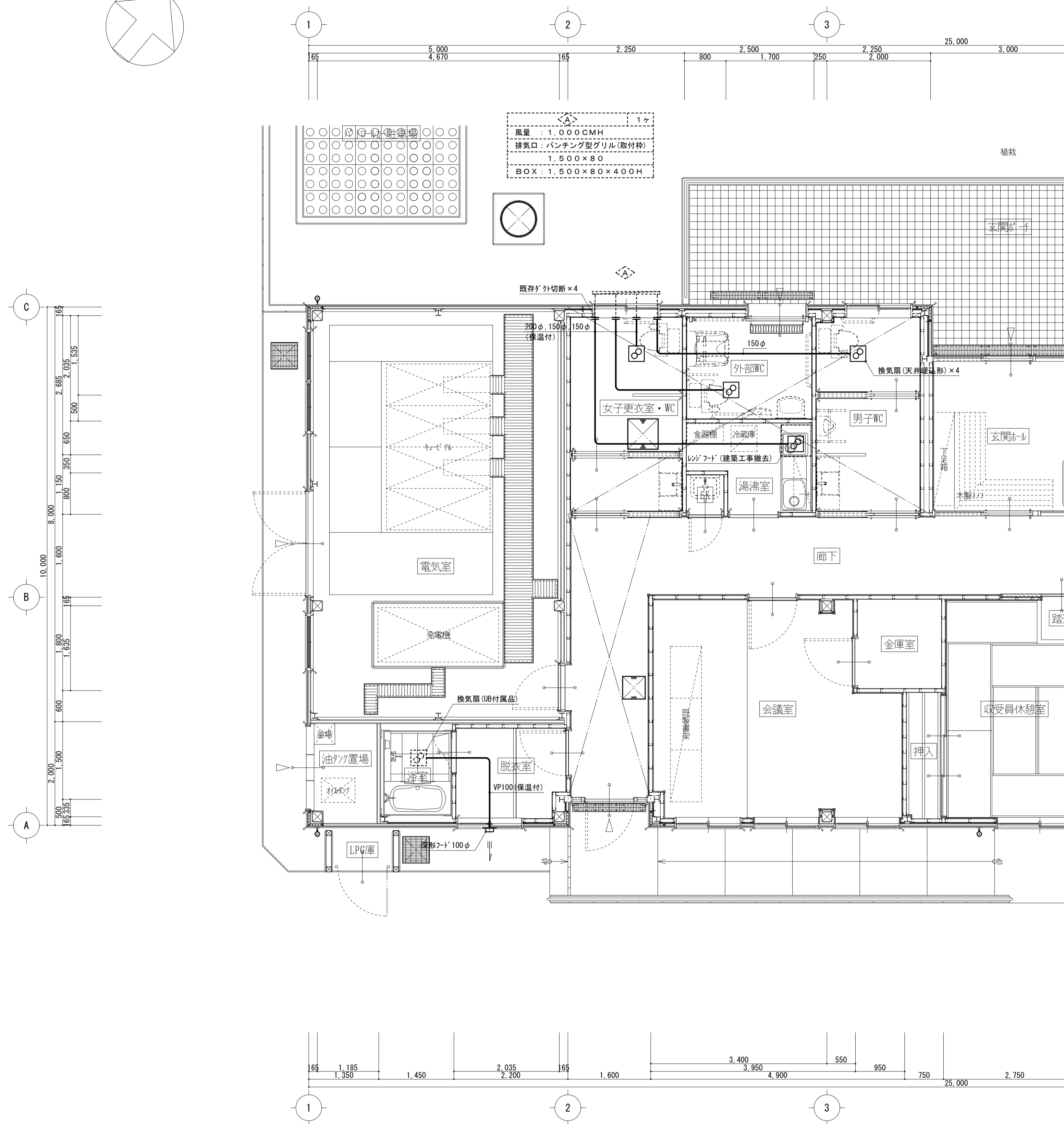
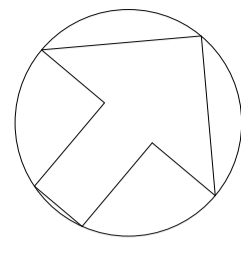
空調設備 既存 平面詳細図 SCALE 1:50

注記
 ・図中実線設備は撤去を示し、点線設備は既存利用及び残置を示す。
 ※特記を除く



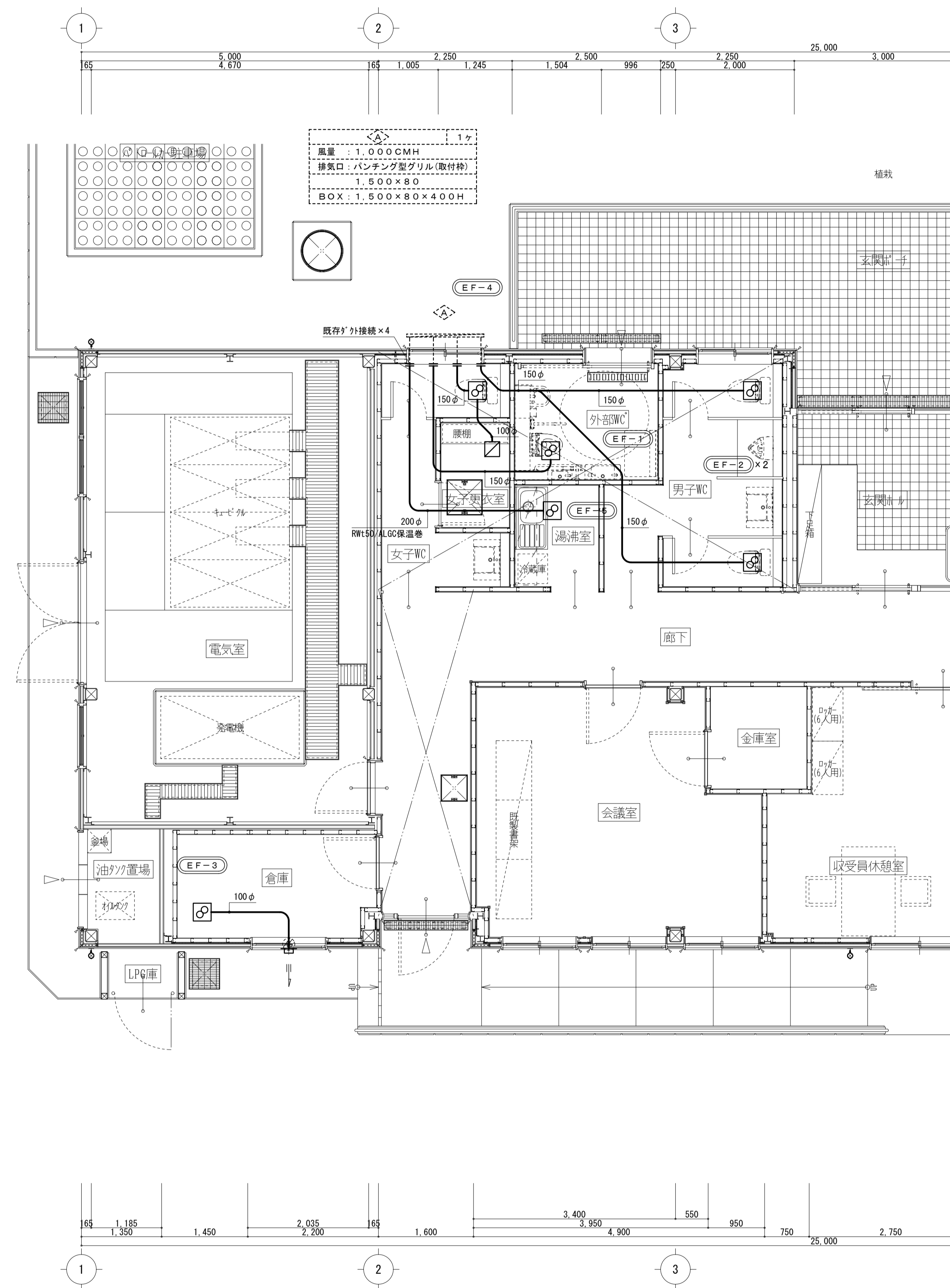
空調設備 改修 平面詳細図 SCALE 1:50

注記
 ・図中実線設備は新設を示し、点線設備は既存利用及び残置を示す。
 ※特記を除く
 ・冷媒管及びドレン管は、既存配管まで接続のこと。
 ・新設する室内外連絡配管は、冷媒共巻とし既存まで接続のこと。
 仕様：EM-CEE2.0mm-30+EM-CEE1.25sq-2C



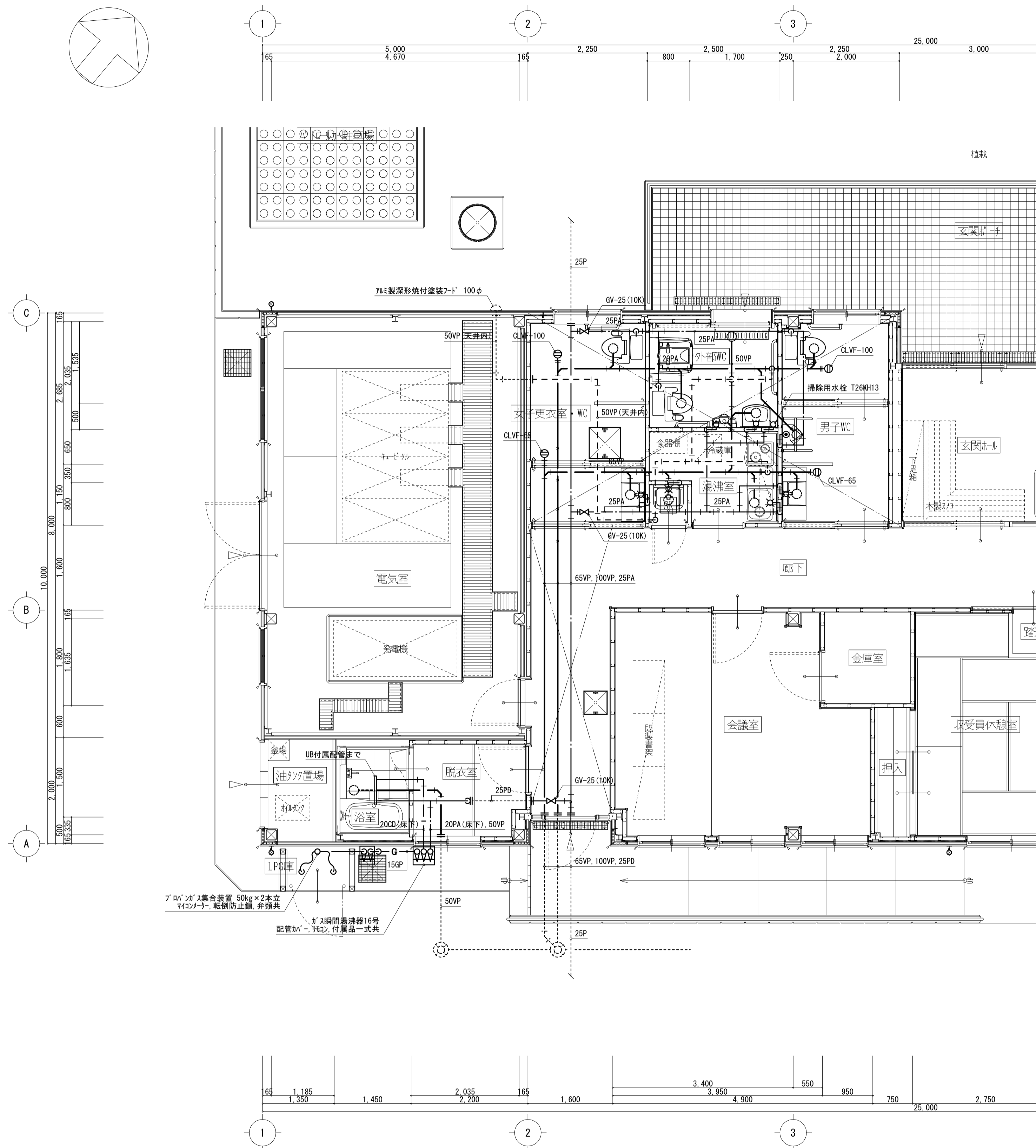
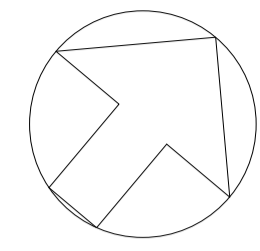
換気設備 既存 平面詳細図 SCALE 1:50

注記) 図中実線設備は撤去を示し、点線設備は既存利用及び残置を示す。



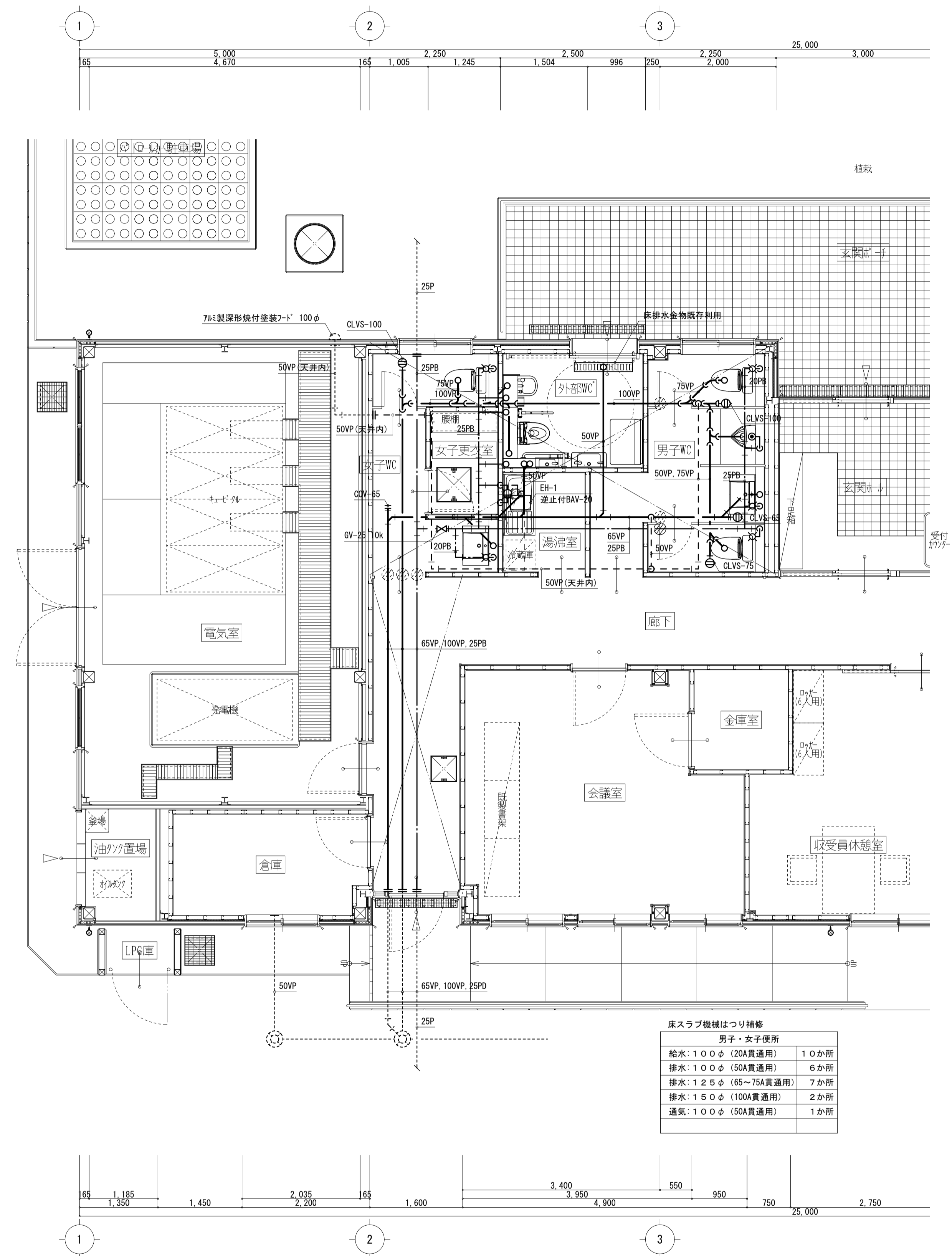
換気設備 改修 平面詳細図 SCALE 1:50

注記) 図中実線設備は新設を示し、点線設備は既存利用及び残置を示す。



衛生設備 既存 平面詳細図 SCALE 1:50

注記
 ・図中実線設備は撤去を示し、点線設備は既存利用及び残置を示す。



床スラブ機械はつり補修	
男子・女子便所	
給水: 100φ (20A貫通用)	10か所
排水: 100φ (50A貫通用)	6か所
排水: 125φ (65~75A貫通用)	7か所
排水: 150φ (100A貫通用)	2か所
通気: 100φ (50A貫通用)	1か所

衛生設備 改修 平面詳細図 SCALE 1:50

注記
 ・図中実線設備は新設を示し、点線設備は既存利用及び残置を示す。
 ・利用可能な既存開口がある場合は、優先して利用すること。